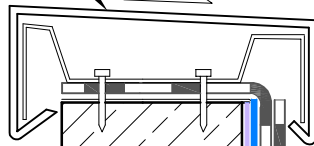


obróbka blacharska

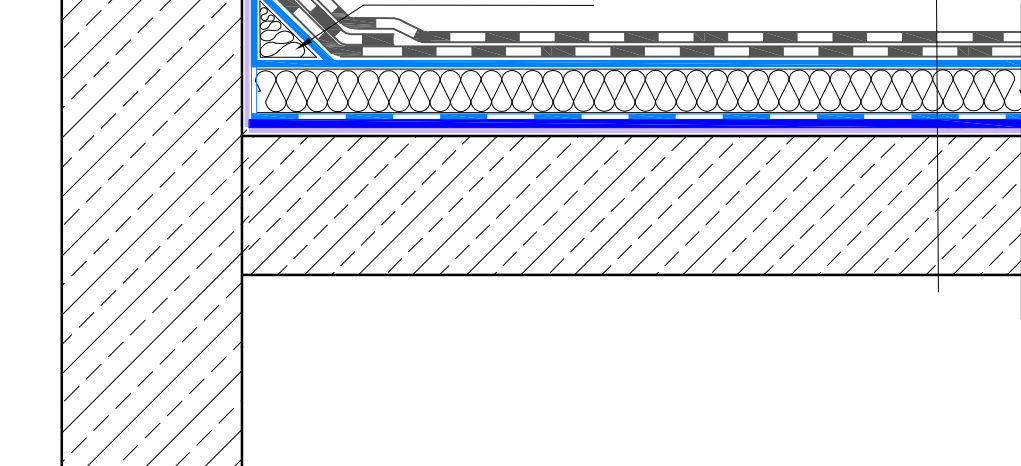
1%



papa wierzchniego krycia termozgrzewalna
papa podkładowa
warstwa klejąca IZOHAN IZOBUD WK
warstwa gruntująca IZOHAN DYSPERBIT
konstrukcja żelbetowa

papa wierzchniego krycia termozgrzewalna
papa podkładowa
warstwa klejąca IZOHAN IZOBUD WK
styropian
warstwa klejąca IZOHAN IZOBUD WK
paroizolacja IZOHAN IZOBUD WM lub WM 2K
warstwa gruntująca IZOHAN DYSPERBIT
konstrukcja żelbetowa

klin ze styropianu klejony na
IZOHAN IZOBUD WK



HYDROIZOLACJA DACHU PŁASKIEGO - zużycie materiałów

WARSTWA		GRUBOŚĆ	ZUŻYCIE
gruntowanie podłoża	IZOHAN DYSPERBIT	rozcieńczony z wodą 1:1	0,2 kg/m ²
warstwa klejąca podłoże betonowe - styropian styropian - papa podkładowa	IZOHAN IZOBUD WK	-	0,8 - 1,3 kg/m ²

DACHY

Hydroizolacja dachu płaskiego z ociepleniem
 System bitumiczny dyspersyjny
 Nr 3.2.3